

Studienfinanzierung und Wohnen

Felicitas Becker - Vortrag

Inge-Maria Klein- Fragen und Antworten

Inhalte

- Studienkosten
- Studienfinanzierung
 - BAföG
 - Jobben
 - Stipendien
 - Studienkredite
- Wohnen
- ... Fragen und Antworten = ihre Möglichkeit fragen zu stellen!

Studienkosten

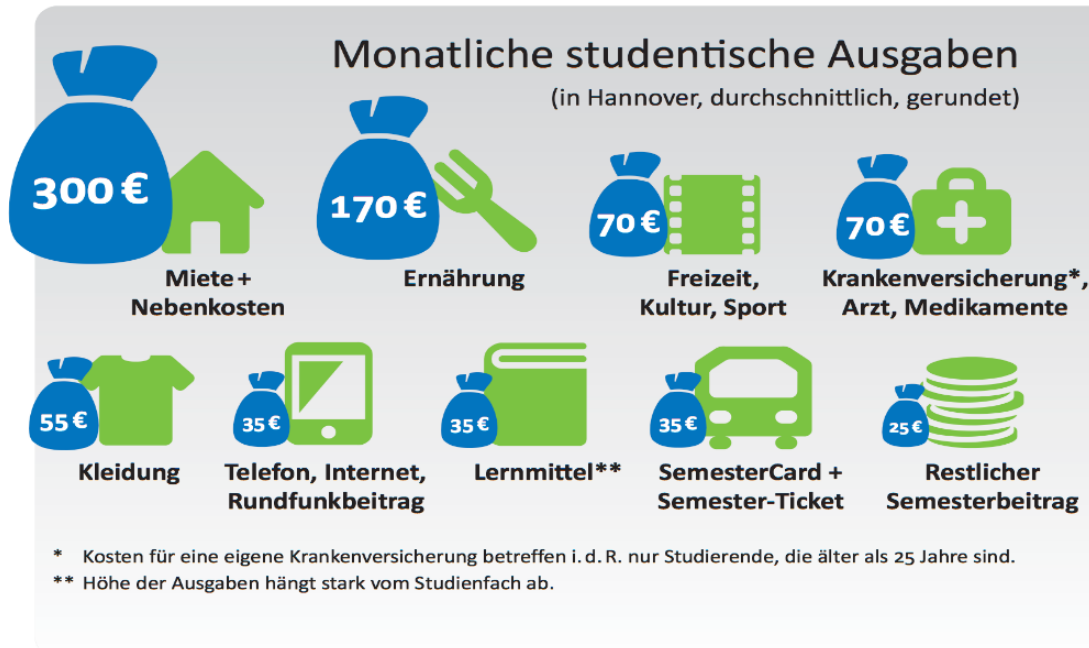
Kosten

- Keine Studiengebühren in Deutschland! Aber...
- Semesterbeitrag
 - Leibniz Universität Hannover 433,11€
- + individuelle Studiengangskosten
- + Lebenshaltungskosten: ca. 800 Euro im Monat (lt. Studentenwerk)

Semesterbeitrag

Studentenwerk	115,00 €
AStA incl. Fahrradwerkstatt	17,70 €
Semester-Card	225,41 €
Verwaltungskostenbeitrag	75,00 €
Summe	<hr/> 433,11€

Lebenshaltungskosten – ca. 800€ monatlich



- Daten stammen aus der 20. Sozialerhebung des Deutschen Studentenwerks
- Unvollständige Aufstellung: 25 % haben ein Auto, ca. 100 €/ Monat
- Durchschnittlich stehen Studierenden ca. 900,- €/ Monat zur Verfügung

Studienfinanzierung

Lebenshaltungskosten und Studium finanzieren

- Unterhalt/Eltern
- BAföG www.das-neue-bafoeg.de
- Jobben
- Stipendien
- Bildungskredit
- Sonstiges: z. B. Ersparnisse, Partner, Verwandte

Studieren mit BAföG

Die Höhe der Förderung ist i.d.R. abhängig vom Einkommen der Eltern, des Ehepartners und des eigenen Einkommens

Förderungshöchstbeträge zur Zeit:

- € 752,- (eigene Wohnung)
- € 483,- (bei den Eltern wohnend)
- ggf. Zuschlag für Kranken- und Pflegeversicherung von 109€

Studieren mit BAföG

- 50% als Zuschuss
- 50% als unverzinsliches Darlehen
- Bis zum 30. Lebensjahr (Studienstart)
- Förderungsdauer: Regelstudienzeit
- Rückzahlungsgrenze 10.010 Euro (Deckelbetrag)
- Diverse individuelle Einzelfallregelungen!

Infos zum BAföG

www.das-neue-bafoeg.de

Antrag beim Studentenwerk Hannover

www.studentenwerk-hannover.de

www.bafoeg-digital.de

Jobben I

- Viele Studierende haben einen oder mehrere Nebenjobs, z.B. Minijob (450 Euro)
- Wichtig: Sozialversicherungspflicht beachten!
- Die Versicherungspflicht ist davon abhängig, ob Zeit und Arbeitskraft überwiegend durch das Studium in Anspruch genommen werden.
- Frei von Beiträgen zur Arbeitslosen-, Kranken- und Pflegeversicherung ist eine Tätigkeit bei:
 - ausschließlicher Beschäftigung in den Semesterferien,
 - auf höchstens 3 Monate oder 70 Arbeitstage im Jahr befristeten Arbeitsverhältnissen
 - Arbeitszeit bis zu 20 Stunden wöchentlich im Semester (mehr möglich in der vorlesungsfreien Zeit)
 - mehrere kurzfristige Beschäftigungen werden, auf ein Kalenderjahr betrachtet, zusammengerechnet
- Infos bei der DGB Jugend: <https://jugend.dgb.de/studium/dein-job/jobarten>

Jobben II

Wo finde ich einen Studentenjob?

- Hiwi-Stellen an der Universität
- Stud.IP
- Jobbörsen der Universität

Weitere Jobangebote

- Lokalzeitungen, ebay, monster.de, indeed, jobworld.de, ...

Stipendien I

Finanzielle Unterstützung

- Monatlich für das ganze Studium
- Einmalig z.B. Büchergeld
- Für bestimmtes Ereignis, z.B. Auslandssemester

Kriterien

- Leistung
- soziale Kriterien
- soziales Engagement
- politische Aktivität
- geknüpft an bestimmte Religionen
- verbunden mit einem bestimmten Status, z.B. Studierende Mütter, Sportler, internationale Studierende...

Stipendien II

www.stipendiumplus.de = 13 Begabtenförderungswerke

- Leistungen/Noten
- Engagement
- Nähe zu bestimmter politischer Richtung oder Religion

Weitere Stipendien

- 800 weitere Stipendien www.stipendienlotse.de
- Aufstiegsstipendium: Studierende ohne Abitur

Stipendien an der Leibniz Universität Hannover

- Deutschlandstipendium: 300€ monatlich für 1 Jahr
- Landesstipendium Niedersachsen: einmalig 500€
www.uni-hannover.de/studienfinanzierung
- Semesterbeitragsstipendium des Studentenwerks: Semesterbeitrag für das erste Semester bei schwieriger finanzieller Situation
www.studentenwerk-hannover.de/stipendien

Studienkredite

Bildungskredit und KfW-Studienkredit

- Unbedingt persönlich beraten lassen: Laufzeit, Rückzahlungsmodalitäten, Zinsen...
- Über das Studentenwerk Hannover beantragen!
- Studienkredittest der CHE
www.che.de/projekt/che-studienkredit-test-2020/

Infos und Beratung zur Studienfinanzierung

Fragen zur Finanzierung

Sozialberatung

Studentenwerk Hannover
Abteilung Soziales und
Internationales

soziales@studentenwerk-hannover.de

www.studentenwerk-hannover.de

Fragen zum BAföG

BAföG-Abteilung

Tel. (05 11) 76-88 126

stw.hannover@bafoeg-niedersachsen.de

www.studentenwerk-hannover.de

Wohnen

Wohnen

- Studentenwohnheim
- WG
- Eigene Wohnung
- weiter bei den Eltern
- Sonstiges

Wohnheime des Studentenwerk Hannover

Name <i>Name</i>	Nahe bei <i>Near to</i>	Plätze* <i>Places*</i>	Größe ca. Size <i>approx.</i>	Miete, NK <i>Rent</i>	Weiterlesen <i>Read more</i>
Haus Am Berggarten	LUH	184	16–29 m ²	360 €	 
Garbsen	LUH, Campus Maschinenbau	162	20–28 m ²	390 €	 
Studentenwohnhaus Klaus Bahlsen	LUH	128	10–27 m ²	262–365 €	 
Jägerstraße	LUH	106	10–26 m ²	252–394 €	 
Am Georgengarten	LUH	134	10–33 m ²	265–395 €	 
Emdenstraße	LUH	32	13–34 m ²	207–347 €	 
Dorotheenstraße	LUH	490	10–97 m ²	239–872 €	 
Internationales Quartier	LUH	68	18–26 m ²	350 €	 
Hufelandstraße	LUH	167	16–78 m ²	332–826 €	 
Schneiderberg	LUH	40	11–43 m ²	230–269 €	 
Callinstraße 25	LUH	144	13–18 m ²	253–303 €	 
Callinstraße 18	LUH	26	24–49 m ²	286–514 €	 
Am Papehof	HsH	177	15–83 m ²	235–693 €	 
Ritter-Brüning- Straße	HsH	68	12–19 m ²	250–310 €	 

WGs und Wohnungen

Preise: ca. 300 Euro–700 Euro je nach Größe und Lage

Frühzeitig kümmern!

- www.wg-gesucht.de
- Stud.IP
- HAZ
- Ebay Kleinanzeigen

Infos zum Thema Wohnen

Wohnraumbörse des Studentenwerks + Wohnheime
und weitere Infos zum Thema Wohnen

www.studentenwerk-hannover.de/wohnen

Tipps vom AStA zur Wohnraumsuche

www.asta-hannover.de/service/soziales/wohnen/

Zentrale Studienberatung – Kontakt

Individuelle Beratungstermine
am Telefon oder per Videochat

vertraulich und unter vier Augen

Dauer: ca. $\frac{3}{4}$ Stunde

Folgetermin möglich

Telefon 762-5580

studienberatung@uni-hannover.de

www.uni-hannover.de/studienberatung

www.facebook.com/UniHannover.ZSB

www.instagram/uni_hannover

